

Výukový materiál

zpracovaný v rámci projektu



Základní škola Sokolov, Běžecká 2055
pracoviště Boženy Němcové 1784

Název a číslo projektu: Moderní škola, CZ.1.07/1.4.00/21.3331

Šablona: III/2 Inovace a zkvalitnění výuky prostřednictvím ICT

Sada/předmět (oblast): Prvouka

Číslo výukového materiálu: 6_PRV_02

3 31-20:14

STAVBA ROSTLIN

Anotace výukového materiálu:

Umět třídít rostliny na byliny, keře a stromy. Dokázat zařadit známé rostliny do těchto skupin. Pojmenovat jednotlivé části bylin a stromů.

Klíčová slova:

Bylina, keř, strom, květ, stonek, list, kořen, koruna, větev, kmen, kořeny

Předmět: Prvouka

1. ročník

Autor: Mgr. Alena Jiříková

Použité zdroje: SMART Notebook Version 10.0.123.0 01:25:09 Apr 3 2008

3 31-20:14

STAVBA ROSTLIN

Pojmenujte rostliny na obrázcích a přiřaďte k nim správné názvy (keř - bylina - strom).

Pod obrázkem najdeš pro kontrolu správný název.



3 31-20:14

STAVBA ROSTLIN

Pojmenujte rostliny na obrázcích a přiřaďte k nim správné názvy (keř - bylina - strom).

Pod obrázkem najdeš pro kontrolu správný název.

BYLINA



KEŘ



STROM



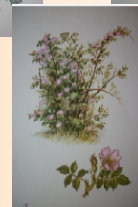
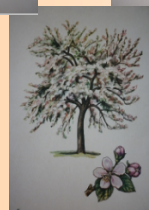
3 31-20:14

Obrázky rostlin přiřaď pod správný název

BYLINA

KEŘ

STROM



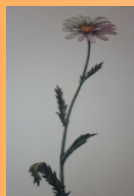
3 31-20:14

Obrázky rostlin přiřaď pod správný název

BYLINA

KEŘ

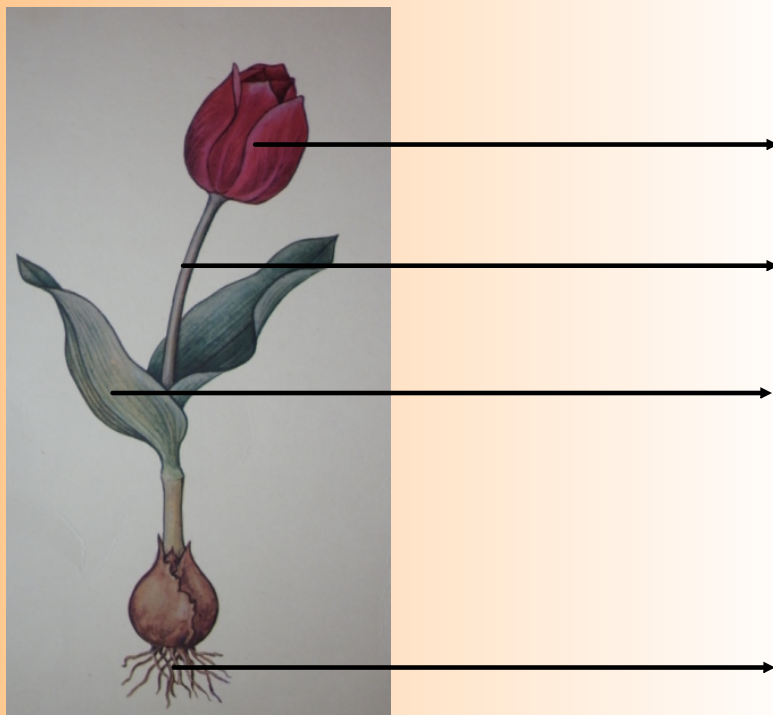
STROM



3 31-20:14

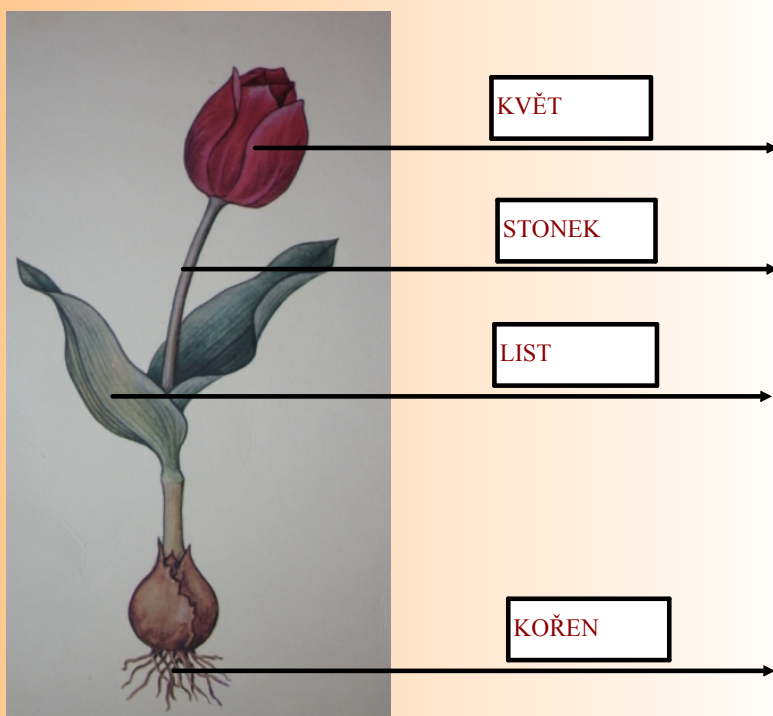
Pojmenujte jednotlivé části rostliny

- STONEK
- LIST
- KOŘEN
- KVĚT



3 31-20:14

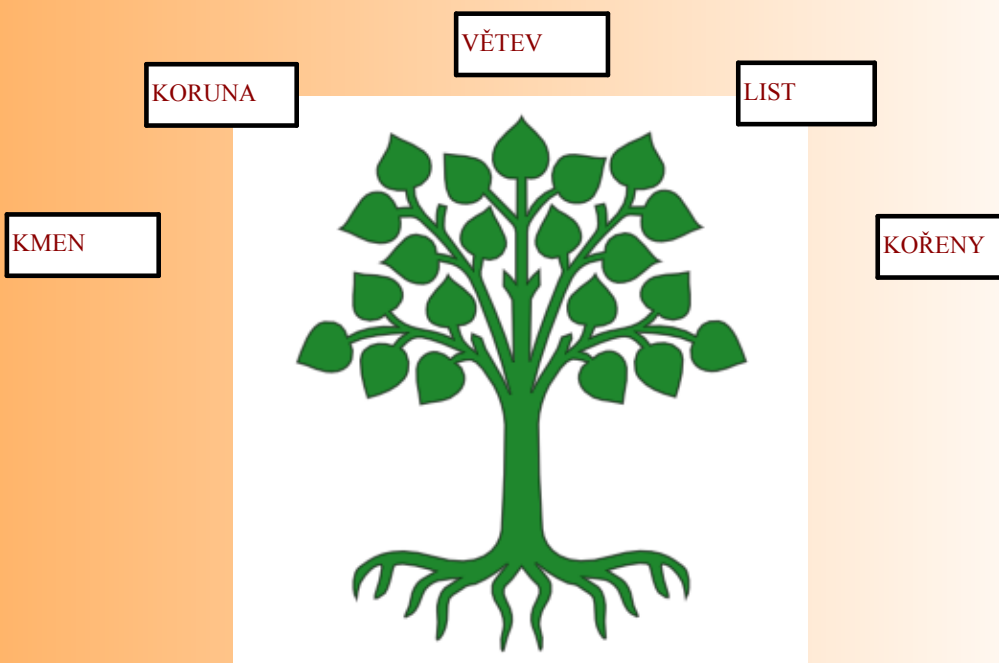
Pojmenujte jednotlivé části rostliny



3 31-20:14

Pojmenujte jednotlivé části stromu

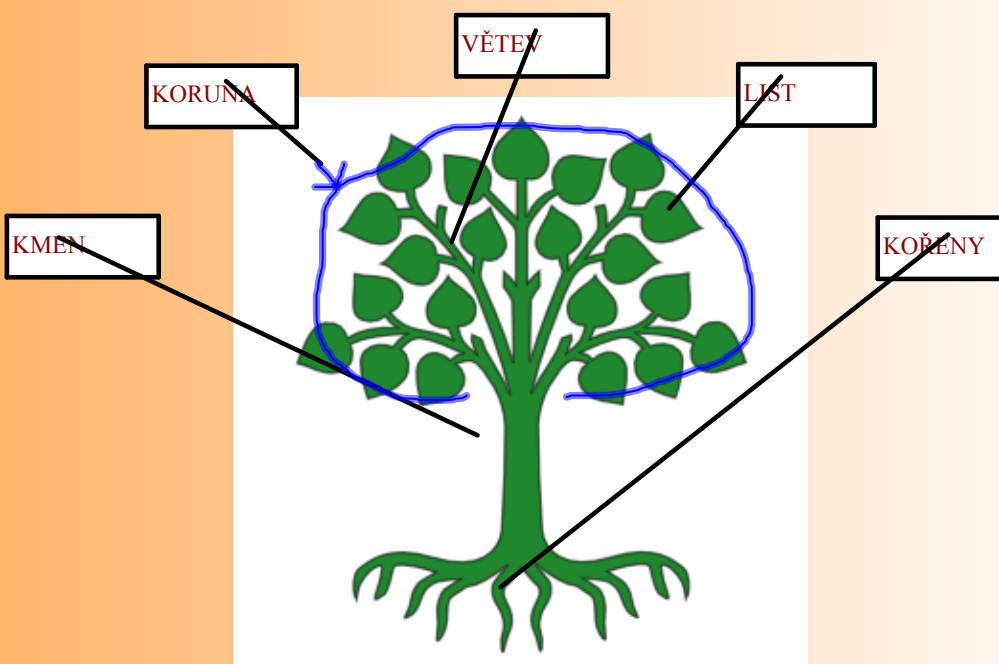
Spoj název s částí stromu



3 31-20:14

Pojmenujte jednotlivé části stromu

Spoj název s částí stromu



3 31-20:14

Použité obrázky:

tulipán: http://commons.wikimedia.org/wiki/File:Eng_Tulp.jpg?uselang=cs

zlatice: http://upload.wikimedia.org/wikipedia/commons/7/70/Forsythia_intermedia1.jpg

jírovec: http://cs.wikipedia.org/wiki/Soubor:Horse-chestnut_800.jpg

strom: <http://www.clker.com/clipart-wipp-lindau-coat-of-arms1.html>

3 31-20:14